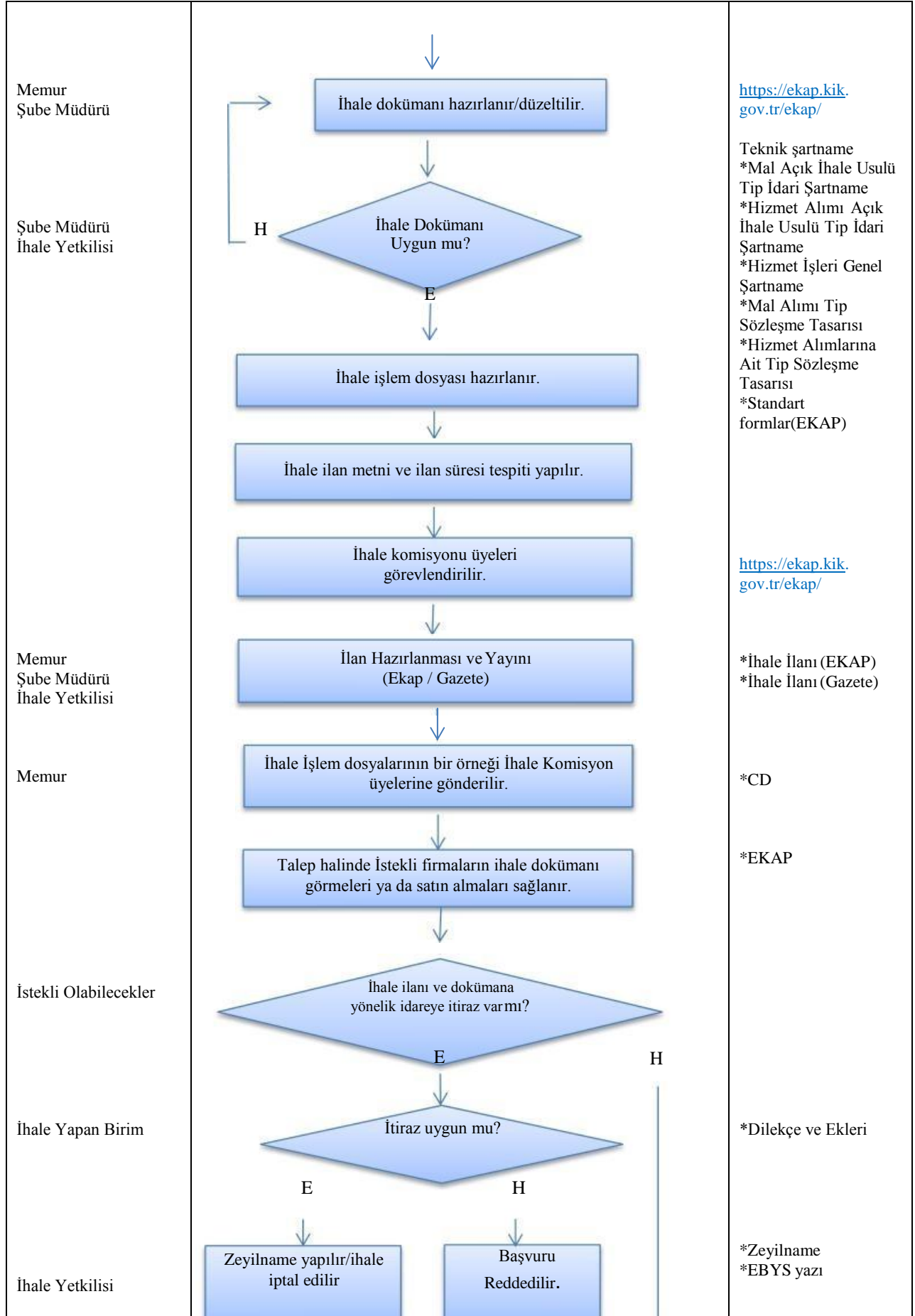


KİLİS 7 ARALIK ÜNİVERSİTESİ
SAĞLIK KÜLTÜR VE SPOR DAİRE BAŞKANLIĞI
İŞ AKIŞ SÜREÇLERİ
AÇIK İHALE VE SÖZLEŞME SÜRECİ

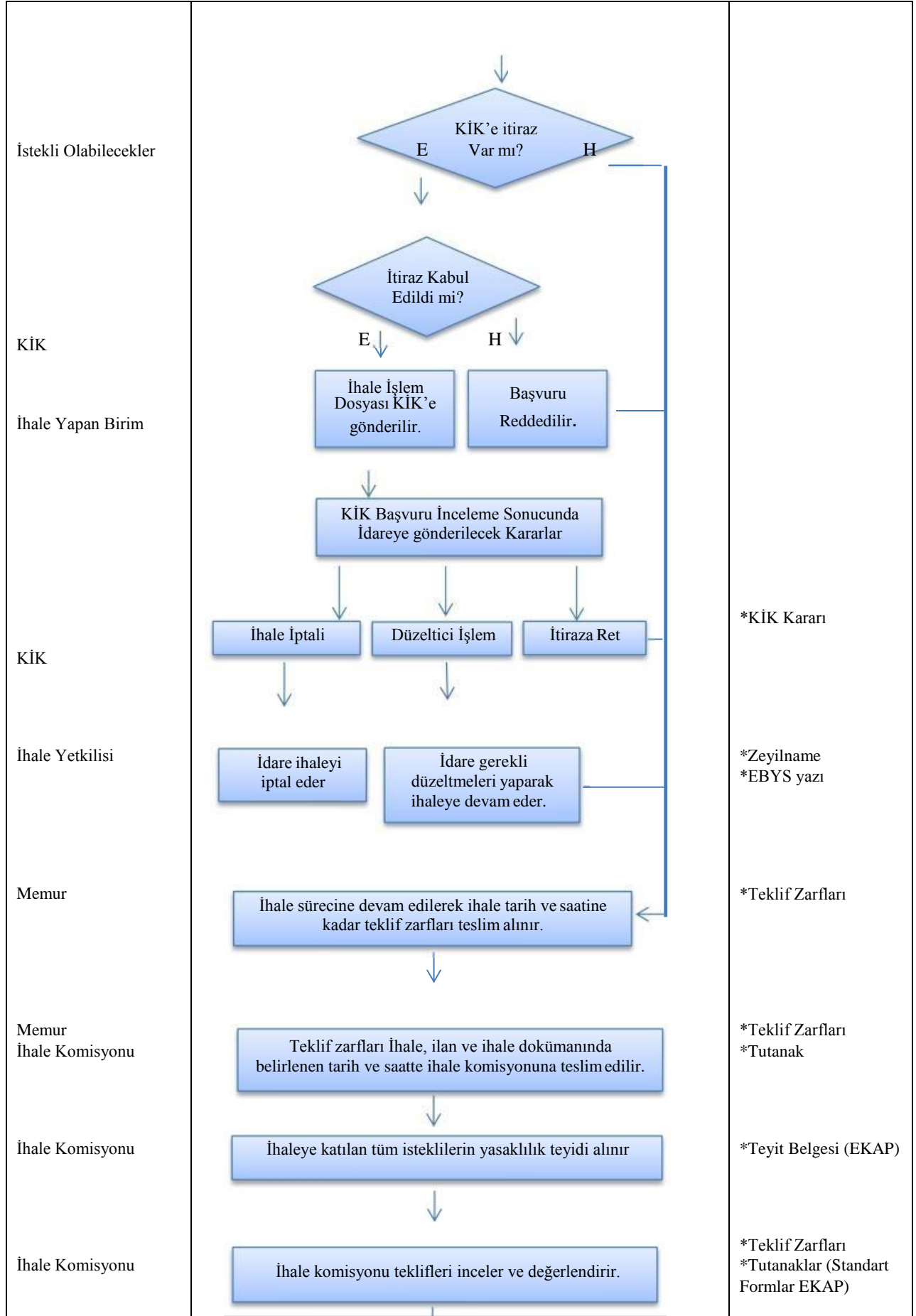
SÜRECİN AMACI	Kilis 7 Aralık Üniversitesinde kaynakları etkin ve verimli bir şekilde kullanarak ihtiyaçların Açık İhale Usulüyle mal veya hizmet satın alma işlemlerinin yöntemini açıklamak.		
KAPSAMI	Kilis 7 Aralık Üniversitesinde harcama birimleri tarafından Açık İhale Usulü ile alınan mal ve hizmet satın alma işlemlerini kapsar.		
GİRDİLER	İhtiyacın oluşması ve satın alma talebi	ÇIKTILAR	Satın alınan mal veya hizmet
KONTROL KRİTERLERİ	<ul style="list-style-type: none">- İlgili yılın Bütçe Kanunu- 5018 Sayılı Kamu Mali Yönetimi ve Kontrol Kanunu- 4734 Sayılı Kamu İhale Kanunu- 4735 Sayılı Kamu İhaleleri Sözleşme Kanunu- 488 Sayılı Damga vergisi Kanunu- İhale Uygulama Yönetmelikleri, Muayene ve Kabul Yönetmelikleri- Merkezi Yönetim Harcama Belgeleri Yönetmelikleri- 26407 Sayılı Taşınır Mal Yönetmeliği- Kamu İhale Genel Tebliği- Harcama Yetkilileri Hakkında Genel Tebliğ- KDV Tevkifatı Tebliği		
YGG Periyodu	1 yıl	SÜREÇ HEDEFİ	Yasal mevzuata %100 uyumluluk
SÜREÇ SORUMLUSU	R (Sorumlu)		

SORUMLU	SÜREÇ AKIŞ PLANI	DOKÜMAN
İstek Yapan Birim		*EBYS üzerinden yazı *Mal/Hizmet Talep Formu *Harcama Talep Formu *Teknik Şartname
Memur Şube Müdürü İhale Yetkilisi		*EBYS üzerinden yazı
Şube Müdürü		*Yaklaşık Maliyeti tespit etme görevlendirme oluru *Yaklaşık Maliyet Hesap Cetveli
İhale Yetkilisi		*MYS *EBYS Yazı *KİK001.0/M *KİK001.0/H İhale Onay Belgesi * Yaklaşık Maliyet Hesap Cetveli

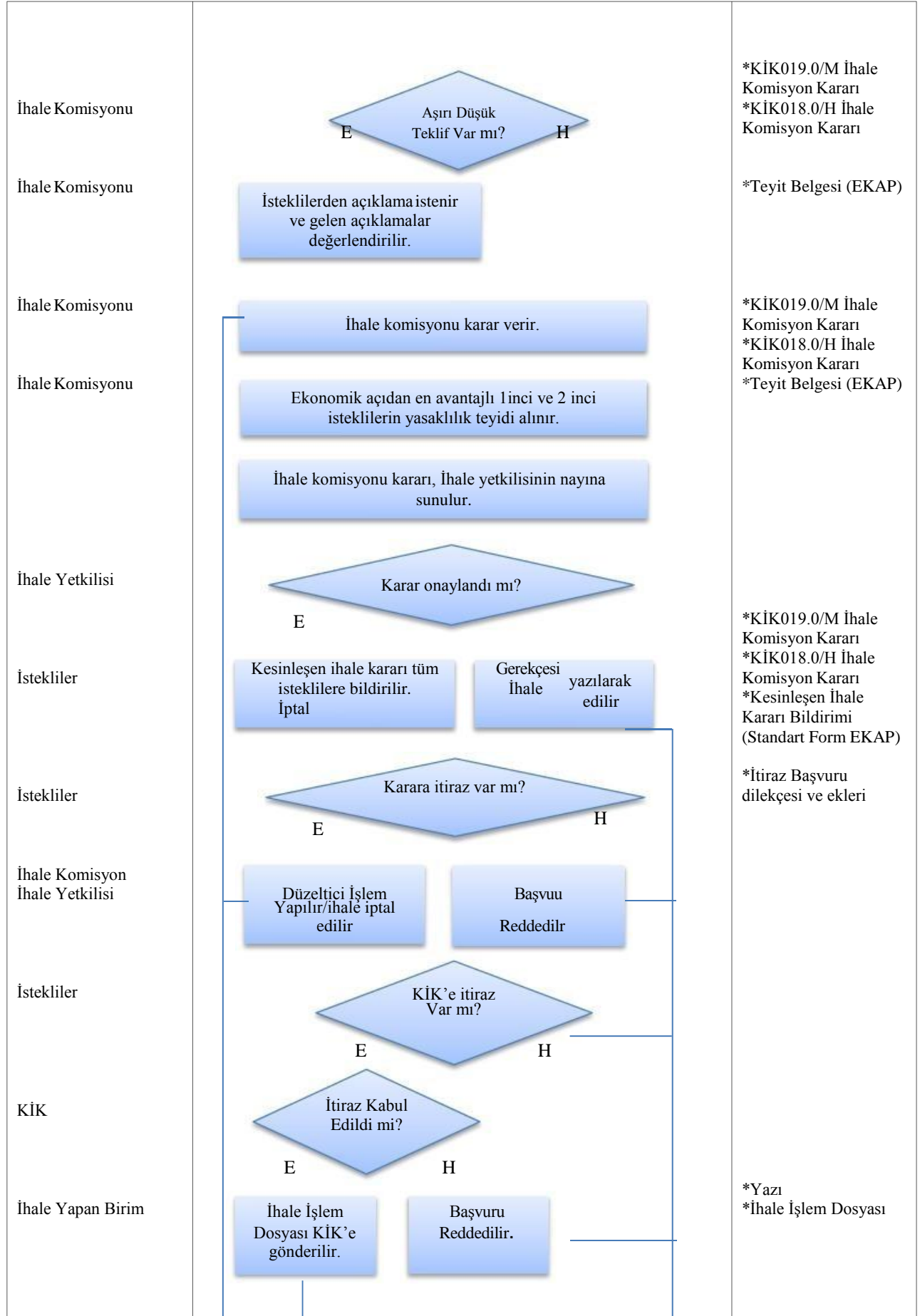
KİLİS 7 ARALIK ÜNİVERSİTESİ
SAĞLIK KÜLTÜR VE SPOR DAİRE BAŞKANLIĞI
İŞ AKIŞ SÜREÇLERİ
AÇIK İHALE VE SÖZLEŞME SÜRECİ



KİLİS 7 ARALIK ÜNİVERSİTESİ
SAĞLIK KÜLTÜR VE SPOR DAİRE BAŞKANLIĞI
İŞ AKIŞ SÜREÇLERİ
AÇIK İHALE VE SÖZLEŞME SÜRECİ



KİLİS 7 ARALIK ÜNİVERSİTESİ
SAĞLIK KÜLTÜR VE SPOR DAİRE BAŞKANLIĞI
İŞ AKIŞ SÜREÇLERİ
AÇIK İHALE VE SÖZLEŞME SÜRECİ



KILIS 7 ARALIK ÜNİVERSİTESİ İDARİ VE MALİ İŞLER DAİRE BAŞKANLIĞI
İŞ AKIŞ SÜREÇLERİ
AÇIK İHALE VE SÖZLEŞME SÜRECİ

